

**WYTYCZNE DOT.
PRZYGOTOWANIA
I PRZEKAZANIA
SPRZĘTU DO
PRZEGLĄDU**



3 OPCJE

1. Przekazanie sprzętu za pośrednictwem kuriera

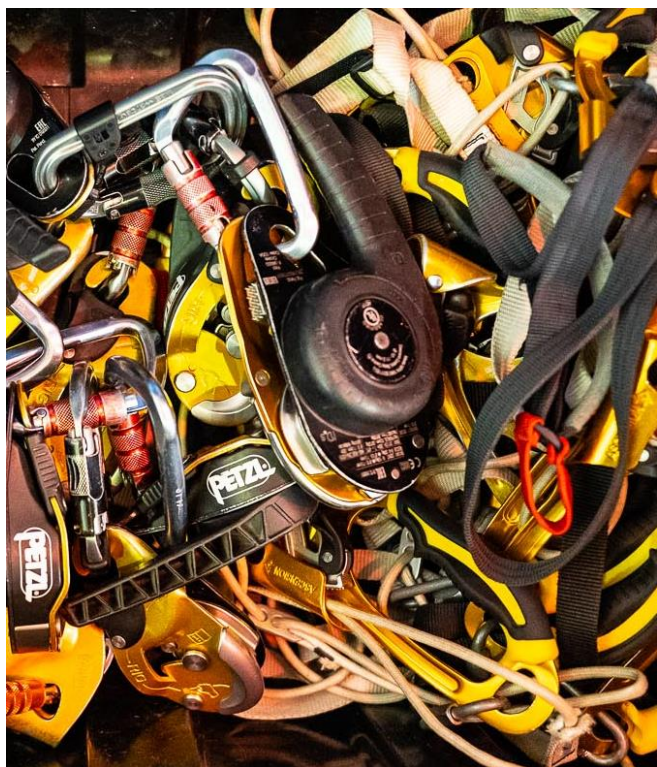
2. Dostarczenie go osobiście do nas

3. Przeгляд w miejscu wskazanym przez klienta

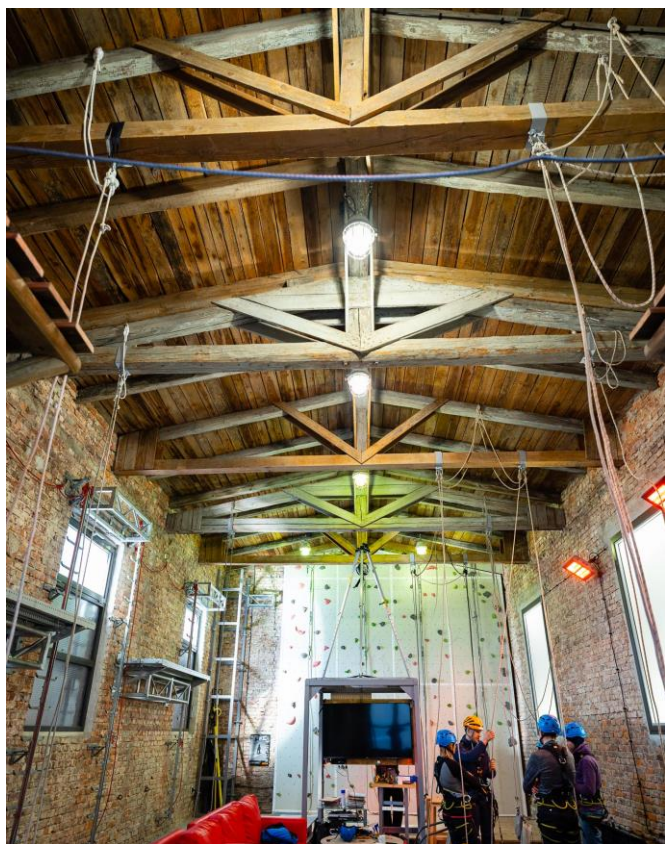
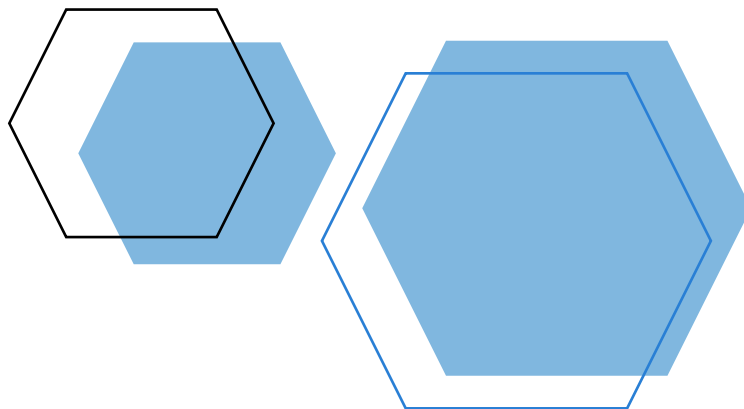
PRZEKAZANIE SPRZĘTU ZA POŚREDNICTWEM KURIERA

WAŻNE INFORMACJE

W przypadku wysyłki, bardzo prosimy o pakowanie do **kartonów nie przekraczających wymiarów: 64x38x41cm oraz wagi 25kg**, w celu uniknięcia problemów z transportem paczki, opóźnieniami w dostawie, ale też żeby oszczędzać plecy wszystkich, którzy będą mieli kontakt z przesyłką ;) W sytuacji posiadania dużej ilości sprzętu, a zwłaszcza kiedy sporo waży, najlepiej umieścić **duże pudło na półpalcie** i tam ulokować środki ochrony indywidualnej. Paczki prosimy adresować na paczkomat **BBI53M Babiogórska 26 Bielsko-Biała**. Korzystając z innego przewoźnika niż InPost albo nadając półpaletę, przesyłkę prosimy kierować na adres: **CW Primaroca Mateusz Gutek, Karpacka 24, 43-300 Bielsko-Biała**, tel. 602730213 mail: mateusz@tdma.pl.



Poza samym sprzętem, **prosimy spakować dokumentację** (instrukcje obsługi, karty użytkownika oraz protokoły z poprzedniego przeglądu, jeżeli są dostępne), **a także adres wysyłki zwrotnej, numer kontaktowy, maila i dane do faktury**. Paczki większe niż 64x38x41cm lub przekraczające 25kg, będą przepakowywane do mniejszych kartonów. Dzięki temu unikniemy opóźnień w powrocie sprzętu do użytkownika, ale wiąże się to z **dodatkowym kosztem 15zł netto/paczka** (nie dotyczy paczek na półpaletach – tutaj odsyłamy w takiej samej formie bez dodatkowych kosztów przepakowywania). Koszt wysyłki zwrotnej jednego kartonu o wymiarach nie większych niż 64x38x41cm (i wadze nie większej niż 25kg), to 25zł netto. Odsyłka możliwa jest zarówno na wskazany adres, jak i paczkomat. Koszt odsyłki półpalety to ok. 180-200 zł netto.



DOSTARCZENIE SPRZĘTU OSOBIŚCIE DO NAS

W przypadku przywożenia sprzętu na przegląd osobiście, można umówić się na przegląd „na miejscu”, bądź zostawić ładunek i wrócić w umówionym terminie. W obu przypadkach, **miejsce i godzinę dostarczenia oraz odbioru sprzętu ustalamy indywidualnie** – nie zawsze jesteśmy dostępni w biurze, częściej na hali szkoleniowej.



PRYGOTOWANIE SPRZĘTU DO PRZEGLĄDU

**SPRZĘT PRZEZNACZONY DO PRZEGLĄDU POWINIEN BYĆ
CZYSTY I SUCHY!**

W przypadku licznych bądź rozległych zabrudzeń nie da się określić rzeczywistego stanu sprzętu i dana sztuka będzie musiała zostać wycofana z użycia (albo wyprana i wysuszona przez kontrolera, co wiąże się z dodatkowym kosztem i wydłużeniem czasu realizacji usługi). W przypadku konieczności wyprania sprzętu z tworzyw sztucznych, jak liny, pętle stanowiskowe czy szelki bezpieczeństwa/uprząże, linki bezpieczeństwa **bez większych metalowych elementów jak łączniki czy przyrządy do regulacji długości**, można użyć do tego pralki (jak coś ma metalowe elementy, najlepiej w pokrowcu, żeby nie uszkodzić bębna) zgodnie z zaleceniami producenta (**w 30° C, bez wirowania**, ze specjalnym środkiem do prania lin – np. beal rope cleaner). Można też wyprać sprzęt tego typu ręcznie, a zwłaszcza elementy metalowe czy kaski, używając miękkiej szczotki w wodzie o temperaturze 30° C, używając specjalnego środka do prania lin albo szarego mydła. Ważne żeby **nie moczyć za długo elementów wykonanych ze stali**, żeby nie dopuścić do wystąpienia korozji. Do czyszczenia sprzętu nie wolno też stosować wysokociśnieniowych urządzeń myjących, które mogłyby go uszkodzić.

DOKUMENTACJA POKONTROLNA

**W SYTUACJI BRAKU KART UŻYTKOWANIA Z POLAMI OKRESOWEJ KONTROLI, TWORZYMY PROTOKÓŁ Z PRZEGLĄDU
W TRZECH JĘZYKACH (PL, EN ORAZ DE).**

W przypadku zlecenia usługi stworzenia kart użytkownika (w jednym z 3ech wybranych języków: PL, EN albo DE) zamiast protokołu zbiorczego, koszt to 2zł netto/sztuka, a w przypadku zlecenia stworzenia kart użytkownika oraz protokołu zbiorczego, protokół jest w cenie przeglądu, a za każdą kartę użytkownika skasujemy 5zł netto.

W przypadku jakichkolwiek wątpliwości, proszę dzwonić pod numer: +48 602 730 213 :)

Polska Szkoła Alpinizmu
www.polskaszkoalaalpinizmu.pl

